

Puntas de horquillas cerradas

Elemento de mando único

Chasis resistente a los ácidos

Estructura robusta y duradera

Vehículo corto y manejable

Engrasadores en las piezas móviles



AM I20/I20p

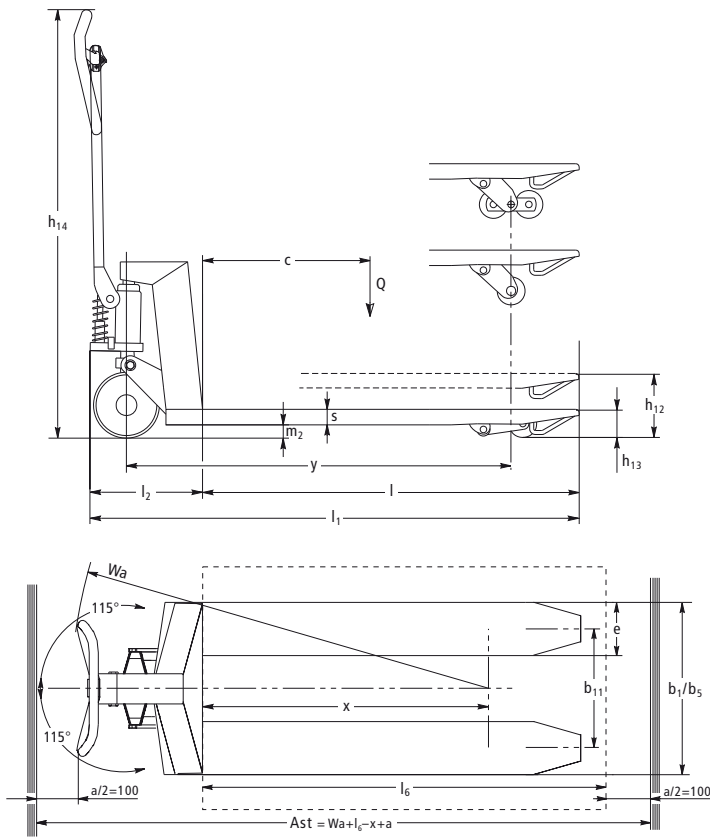
Traspaleta manual de acero inoxidable (2000 kg)

La serie INOX de la traspaleta manual ofrece la máquina idónea, para el transporte de mercancías en todas las zonas que requieran una higiene absoluta. Igualmente, se hacen latente las ventajas de la serie INOX en ambientes húmedos y agresivos.

Adaptación individual a los requerimientos del cliente, mediante la elección entre múltiples variantes INOX. La larga experiencia de Jungheinrich en las traspaletas manuales de acero inoxidable, se refleja en las máquinas de ejecución fiable y robusta. Tanto

en mataderos, elaboración del pescado, industria química o farmacéutica, la serie INOX ofrece la solución idónea.

AM I20/I20p



Características	1.1	Fabricante (abreviatura)	Jungheinrich	Jungheinrich	Jungheinrich	1.1		
	1.2	Nomenclatura del fabricante (modelo)	AM I20/I20p (810 mm)	AM I20/I20p (970 mm)	AM I20/I20p (1140 mm)	1.2		
	1.4	Manipulación	manual	manual	manual	1.4		
	1.5	Capacidad de carga	Q (t)	2	2	2	1.5	
	1.6	Distancia al centro de gravedad de la carga	c (mm)	400	500	600	1.6	
	1.8	Distancia a la carga	x (mm)	645	805	975	1.8	
	1.9	Distancia entre ejes	y (mm)	875	1035	1170	1.9	
	Peso	2.1	Peso propio	kg	64	66	68	2.1
		2.2	Peso de eje con carga delante/detrás	kg	–	–	1432/636	2.2
2.3		Peso de eje sin carga delante/detrás	kg	–	–	47/21	2.3	
Ruedas, chasis	3.1	Bandajes	N; V	N; V	N; V	3.1		
	3.2	Dimensiones ruedas, delante	200x50	200x50	200x50	3.2		
	3.3	Dimensiones ruedas, atrás	80x90/80x70	80x90/80x70	80x90/80x70	3.3		
	3.5	Ruedas, cantidad delante/detrás (x = con tracción)	2/2 ó 2/4	2/2 ó 2/4	2/2 ó 2/4	3.5		
	3.6	Ancho de vía, delante	b ₁₀ (mm)	130	130	130	3.6	
	3.7	Ancho de vía, detrás	b ₁₁ (mm)	360	360	360	3.7	
	Medidas básicas	4.4	Elevación	h ₃ (mm)	115	115	115	4.4
4.9		Altura de la barra timón en posición de marcha min/max	h ₁₄ (mm)	1220	1220	1220	4.9	
4.14		Altura de plataforma elevada	h ₁₂ (mm)	200	200	200	4.14	
4.15		Altura bajada	h ₁₃ (mm)	85	85	85	4.15	
4.19		Longitud total	l ₁ (mm)	1150	1310	1480	4.19	
4.20		Longitud hasta dorsal de horquillas	l ₂ (mm)	340	340	340	4.20	
4.22		Medidas de las horquillas	s/e/l (mm)	45/160/810	45/160/970	45/160/1140	4.22	
4.25		Ancho exterior sobre horquillas	b ₅ (mm)	520/680	520/680	520/680	4.25	
4.32		Margen con el suelo, centro distancia entre ejes	m ₂ (mm)	38	38	38	4.32	
4.33		Ancho de pasillo con palet 1000x1200 transversal	Ast (mm)	1610	1610	1610	4.33	
4.34		Ancho de pasillo con palet 800x1200 longitudinal	Ast (mm)	1810	1810	1810	4.34	
4.35	Radio de giro	Wa (mm)	1000	1000	1000	4.35		
Prestaciones	5.3	Velocidad de descenso con/sin carga	m/s	0,09/0,04	0,09/0,04	0,09/0,04	5.3	

Aprovechar ventajas



Elemento de mando

Fácil manejo

El elemento de mando de marcha suave es muy fácil y cómodo de manejar, tanto para zurdos como para diestros. Gracias a una válvula especial de descenso, las cargas se pueden bajar de una forma particularmente suave y precisa.

Higiene hasta en el más mínimo detalle

Las puntas cerradas de las horquillas garantizan que no se filtre ningún resto de suciedad a la carga a través de las ruedas de las horquillas. Los espacios huecos accesibles o totalmente cerrados permiten una limpieza eficaz sin «escondrijos» para las bacterias. Los engrasadores en todas las piezas móviles y el lubricante apto para alimentos (H1 y H2) incrementan la idoneidad de la máquina.

Ligereza durante el transporte

Las reducidas dimensiones de la estructura delantera, de 340 mm, permiten la utilización segura y sencilla incluso en espacios limitados. Los estribos deslizantes de las puntas de las horquillas garantizan una fácil introducción y extracción de las horquillas.



Puntas de horquillas cerradas

Jungheinrich de España, S.A.U.

Polígono Industrial El Barcelonés

C/ Hostal del Pi, 9

08630 Abrera (Barcelona)

Teléfono 937 738 200 · Fax 937 738 221

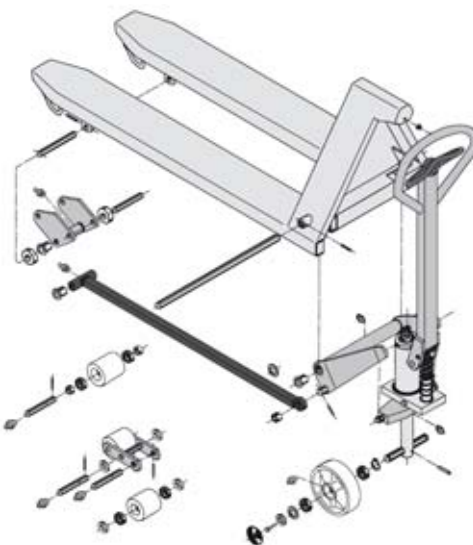
Línea de atención al cliente

Teléfono 902 120 895 · Fax 937 738 239

info@jungheinrich.es

www.jungheinrich.es

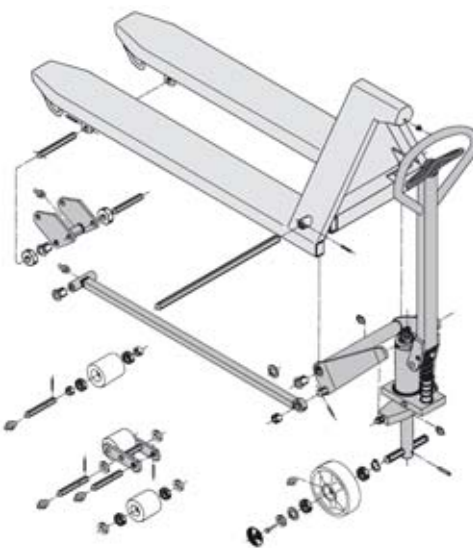
AM I20



No siempre es necesario utilizar máquinas fabricadas al 100 % en acero inoxidable. Las piezas que entran en contacto directo con los alimentos deben ser de acero inoxidable. Sin embargo, muchos componentes sólo han de ser resistentes a la humedad. Por lo tanto, los diversos componentes de la AM I20 están diseñados en función de su carga de trabajo.

- Chasis: acero inoxidable resistente a ácidos (AISI 316)
- Barra timón: acero inoxidable (AISI 303/304)
- Bomba: recubrimiento con cromita
- Eje: acero inoxidable (AISI 303/304)
- Traversaño/palanca de inversión: acero inoxidable (AISI 303/304)
- Barra de presión: Cromato de zinc
- Palanca de brazos porteadores: acero inoxidable (AISI 303/304)

AM I20p



La AM I20p está fabricada al 100 % en acero inoxidable y se ha diseñado especialmente para aplicaciones en las que la higiene desempeña un papel fundamental o en las que impera un entorno agresivo. El sistema hidráulico está protegido; no pueden filtrarse cuerpos extraños ni agua.

- Chasis: acero inoxidable resistente a ácidos (AISI 316)
- Barra timón: acero inoxidable (AISI 303/304)
- Bomba: acero inoxidable (AISI 303/304)
- Eje: acero inoxidable (AISI 303/304)
- Traversaño/palanca de inversión: acero inoxidable (AISI 303/304)
- Barra de presión: acero inoxidable (AISI 303/304)
- Palanca de brazos porteadores: acero inoxidable (AISI 303/304)

Jungheinrich
Producción, Venta y
Servicio Europa
ISO 9001/ISO 14001



Las carretillas de Jungheinrich
cumplen las normativas
de seguridad europeas



JUNGHEINRICH
Machines. Ideas. Solutions.