

Motor de corriente trifásica para un alto rendimiento y un bajo consumo

Posicionamiento exacto de las cargas mediante una elevación regulada y un descenso proporcional

Maniobrabilidad total incluso con la barra timón elevada gracias a la tecla de marcha lenta

Propiedades de marcha óptimas gracias al acoplamiento oscilante con apoyo hidráulico ProTracLink

Cabezal de la barra timón multi-funciones para un manejo intuitivo



EJD 220

Carretilla/transpaleta apiladora eléctrica con barra timón (2000 kg)

La EJD 220 es polivalente a la hora de manipular cargas. Combina las características de una transpaleta y de un apilador: Como máquina flexible y universal convence en la carga y descarga de camiones, en el transporte de palets, así como en los trabajos de apilado (hasta una altura de 2560 mm).

Su ventaja principal: Es capaz de cargar simultáneamente dos europalets superpuestos de manera que todos los trabajos se realicen en la mitad de tiempo en comparación con las transpaletas o los apiladores convencionales. La EJD transporta 2000 kg en el uso como transpaleta, 1000 kg sobre

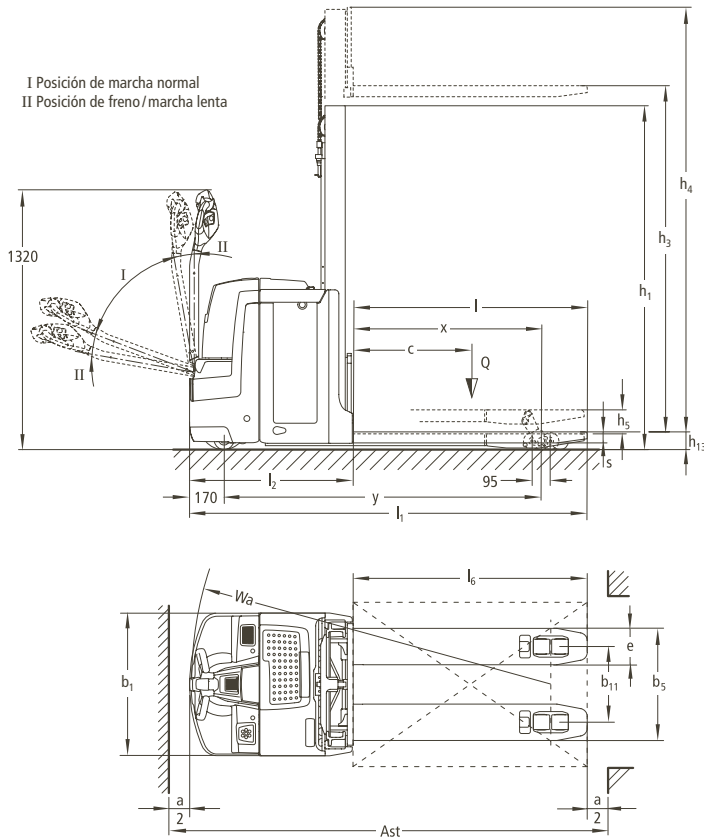
las horquillas del mástil o 2x1000 kg en servicio de carga simultánea a dos niveles. La EJD es una máquina extremadamente robusta y fiable: el bastidor de 8 mm, la potente tracción de 1,6-kW con moderna tecnología trifásica, baterías de hasta 375 Ah con una posible extracción lateral, así como la rigidez del mástil garantizan un máximo en rentabilidad y rendimiento.

El sistema de rueda de apoyo ProTracLink con bloqueo hidráulico patentado, se encarga de la seguridad a la hora de apilar y especialmente en rampas y muelles de carga.

De la seguridad de marcha, p.ej.: sobre traviesas, recodos de rampa o pavimentos irregulares, se encargan los brazos portadores elevables. Estos consiguen un mayor margen con el suelo y garantizan así un transitar sencillo y seguro.

En espacios estrechos, tanto sobre el camión como entre estanterías, la tecla de marcha lenta permite una traslación segura con la barra timón en posición vertical. Simplemente pulsando: El freno se suelta y al accionar el acelerador la marcha se inicia con una velocidad automáticamente reducida.

EJD 220



Mástiles de elevación simples (mm)			
Mástil telescópico ZT			
h_1	h_2	h_3	h_4
1350	100	1660	2150
1530	100	2010	2500
1810	100	2560	3050
Mástil telescópico DT			
h_1	h_2	h_3	h_4
1216	100	2050	2540
1366	100	2500	2990



Características	1.1	Fabricante (abreviatura)	Jungheinrich	1.1	
	1.2	Nomenclatura del fabricante (modelo)	EJD 220	1.2	
	1.3	Tracción	eléctrico	1.3	
	1.4	Manipulación	a pie	1.4	
	1.5	Capacidad de carga	Q (t)	2,0	1.5
		Capacidad de carga con elevación de mástil	Q (t)	1,0	
		Capacidad de carga con elevación de brazos portadores	Q (t)	2,0	
	1.6	Distancia al centro de gravedad de la carga	c (mm)	600	1.6
	1.8	Distancia a la carga	x (mm)	957 ³⁾	1.8
1.9	Distancia entre ejes	y (mm)	1617 ³⁾ 4)	1.9	
Peso	2.1	Peso propio incl. batería (ver punto 6.5)	kg	945	2.1
	2.2	Peso de eje con carga delante/detrás	kg	1120/1825	2.2
	2.3	Peso de eje sin carga delante/detrás	kg	665/280	2.3
Ruedas, chasis	3.1	Bandajes	PU	3.1	
	3.2	Dimensiones ruedas, delante	mm	230 x 65	3.2
	3.3	Dimensiones ruedas, atrás	mm	85 x 95/85 x 75	3.3
	3.4	Ruedas adicionales (medidas)		100 x 40	3.4
	3.5	Ruedas, cantidad delante/detrás (x = con tracción)		1 x + 2/2 o 4	3.5
	3.6	Ancho de vía, delante	b ₁₀ (mm)	508	3.6
	3.7	Ancho de vía, detrás	b ₁₁ (mm)	385	3.7
Medidas básicas	4.4	Elevación	h ₁ (mm)	1660	4.4
	4.6	Elevación inicial	h ₅ (mm)	122	4.6
	4.9	Altura de la barra timón en posición de marcha min./max	h ₁₄ (mm)	711/1320	4.9
	4.15	Altura bajada	h ₁₃ (mm)	90	4.15
	4.19	Longitud total	l ₁ (mm)	2022 ⁴⁾	4.19
	4.20	Longitud hasta dorsal de horquillas	l ₂ (mm)	832 ⁴⁾	4.20
	4.21	Ancho total	b ₁ /b ₂ (mm)	726/-	4.21
	4.22	Medidas de las horquillas	s/e/l (mm)	56/185/1190	4.22
	4.25	Ancho exterior sobre horquillas	b ₅ (mm)	570	4.25
	4.32	Margen con el suelo, centro distancia entre ejes	m ₂ (mm)	20	4.32
	4.33	Ancho de pasillo con palet 1000 x 1200 transversal	Ast (mm)	2233 ¹⁾	4.33
	4.34	Ancho de pasillo con palet 800 x 1200 longitudinal	Ast (mm)	2243 ²⁾	4.34
	4.35	Radio de giro	Wa (mm)	1800 ³⁾ 4)	4.35
Prestaciones	5.1	Velocidad de marcha con/sin carga	km/h	6,0/6,0	5.1
	5.2	Velocidad de elevación con/sin carga	m/s	0,14/0,25	5.2
	5.3	Velocidad de descenso con/sin carga	m/s	0,25/0,25	5.3
	5.8	Capacidad de rampa máx. con/sin carga	%	9/15	5.8
	5.10	Freno de servicio		por generador	5.10
Motor eléctrico	6.1	Motor de tracción, potencia S ₂ 60 min.	kW	1,6	6.1
	6.2	Motor de elevación, potencia S ₃ 12%	kW	2,0	6.2
	6.3	Batería según DIN 43531/35/36 A, B, C, no		DIN 43535 B	6.3
	6.4	Tensión de la batería, capacidad nominal K ₅	V/Ah	24/250 (375)	6.4
	6.5	Peso de la batería	kg	220	6.5
	6.6	Consumo energético según ciclo VDI	kWh/h	0,54	6.6
Otros datos	8.1	Tipo de mando		AC SpeedControl	8.1
	8.4	Nivel sonoro al oído del conductor según EN 12053	dB(A)	59	8.4

- 1) diagonal según VDI: +369 mm
 2) diagonal según VDI: +225 mm
 3) parte de carga bajada: +48 mm
 4) habitáculo de batería L (375 Ah) +72 mm

Aprovechar ventajas

Tecnología innovadora de corriente trifásica

Los motores y mandos en tecnología de corriente trifásica de Jungheinrich ofrecen más rendimiento mientras que reducen los gastos de explotación. Aproveche éstas ventajas:

- Alto rendimiento con una excelente gestión energética.
- Potente aceleración.
- Sin escobillas de carbón – motor de tracción sin mantenimiento.
- Adaptación perfecta de motor de marcha y mando gracias a la producción propia de ambos componentes.



Carga a dos niveles de un camión

Apilado y desapilado seguro y cómodo

Todas las funciones de elevación y de descenso se ejecutan de forma cómoda y confortable desde el cabezal multifunciones de la barra timón. El operador se concentra de éste modo exclusivamente en la labor de apilar y desapilar. Otras características influyen sobre la seguridad y rentabilidad:

- Elevación de la carga con exactitud y suavidad merced al motor hidráulico regulado por las revoluciones.
- Descenso suave de la carga gracias a la hidráulica proporcional.
- Barra de timón larga de seguridad, para mantener suficiente distancia entre el conductor y la máquina.

- Conducción en espacios estrechos mediante tecla de marcha lenta con la barra timón en posición vertical.

Estabilidad óptima en las curvas y comportamiento de marcha estable

Ruedas de apoyo con muelle y amortiguación, unidas a través del acoplamiento oscilante patentado «ProTracLink» reparten la fuerza de apoyo según la situación de marcha: uniforme sobre todas las ruedas en marcha recta, concentrada sobre la rueda de apoyo exterior en las curvas. Otras ventajas:

- Menor desgaste de la rueda de apoyo al subir a rampas de forma oblicua: Ambas ruedas de apoyo se encuentran, mediante una conexión mecánica, siempre a la misma altura. La rueda inferior de apoyo no se daña al golpear contra el pavimento.
- El ProTracLink de la EJD 220 se adapta a cada aplicación: El comportamiento del resorte y amortiguación se modifica automáticamente dependiendo de la carga y de la altura de elevación. El resultado: Estabilidad y seguridad en el transporte y al apilar de forma continuada.

Trabajar cómodamente

La EJD es la máquina idónea para la manipulación simultánea de dos palets. Para las exigencias de un alto rendimiento en la aplicación, la máquina ofrece una ejecución especialmente robusta. Otras ventajas:

- Mástil de elevación robusto: Carga máxima sobre brazos portadores de 2000 kg; sobre la elevación de mástil de 1000 kg.
- Excelente visión a las puntas de horquillas gracias al diseño especial de la tapa de la batería.
- Un tope en el brazo porteador que permite un posicionamiento exacto de la carga sobre las horquillas.
- Motor de elevación potente y especialmente silencioso, que mueve con facilidad las cargas más pesadas.
- Gran bandeja desmontable, así como pinza de apriete para cualquier tipo de utensilio.



Almacenaje de palets

Constantemente informado

Un amplio instrumental de control ofrecen al conductor el buen sentimiento de tener todo a la vista:

- Indicador de informaciones CanDis (opcional) y adicionalmente cuenta horas y memorización de los códigos de servicio (opcional).
- Activación de la máquina mediante PIN y selección de 3 programas de marcha a través de CanCode (opcional).

Períodos operativos prolongados

La tecnología de ahorro energético de corriente trifásica, conjuntamente con capacidades de batería de hasta 375 Ah aseguran períodos operativos prolongados:

- Habitáculo de batería M: Batería 2 EPzS 250 Ah.
- Habitáculo de batería L: Batería 3 EPzS 375 Ah.
- Posibilidad de extracción lateral de la batería para un cambio rápido al trabajar a turnos.
- Cargador integrado (24 V/30 A para baterías húmedas y baterías sin mantenimiento) para una carga sencilla en cualquier caja de enchufe (opcional).

Equipamiento adicional

- Versión para cámaras frigoríficas.
- Protector de carga.

Jungheinrich de España, S.A.U.

Polígono Industrial El Barcelonés

C/ Hostal del Pi, 9

08630 Abrera (Barcelona)

Teléfono 937 738 200 · Fax 937 738 221

Línea de atención al cliente

Teléfono 902 120 895 · Fax 937 738 239

info@jungheinrich.es

www.jungheinrich.es



Las carretillas de Jungheinrich cumplen las normativas de seguridad europeas



JUNGHEINRICH
Convence